

BAZ-DIP

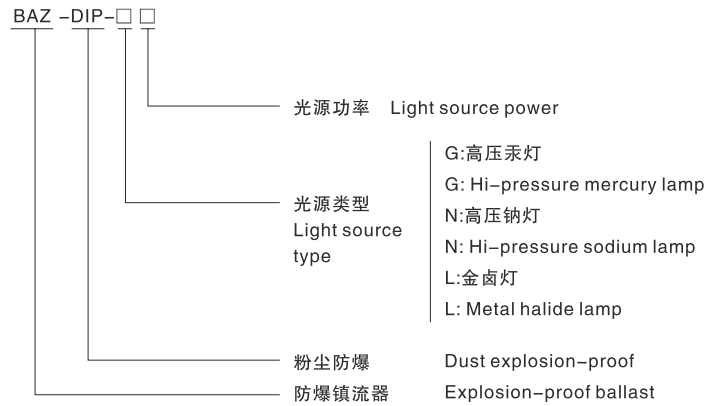
系列粉尘防爆镇流器(DIP)



适用范围 Application

- 适用于20区、21区、22区危险场所。
- 适用于可燃性粉尘环境。
- Can be used in hazardous areas: Zone 20 and Zone 21 and Zone 22.
- Can be used in explosive or flammable dust atmosphere.

型号含义 Model implication



主要技术参数 Main technical parameters

- | | |
|--|---|
| <ul style="list-style-type: none"> ■ 执行标准: GB 12476.1 ■ 防爆标志: DIPA20TA, T6 ■ 额定电压: AC 220V/50Hz ■ 防护等级: IP65 ■ 防腐等级: WF1 ■ 引入口规格: G3/4" ■ 电缆规格: $\Phi 9\text{ mm} \sim \Phi 14\text{ mm}$ ■ 内装镇流器: <ul style="list-style-type: none"> 高压钠灯(N): 70W、100W、110W、150W、250W、400W 高压汞灯(G): 80W、125W、175W、250W、400W 金卤灯(L): 70W、100W、150W、175W、250W、400W | <ul style="list-style-type: none"> ■ Implementing the standard : GB 12476.1 ■ Explosion-proof mark: DIPA20TA, T6 ■ Rated voltage: AC220V/50Hz ■ Protection grade: IP65 ■ Explosion-proof class: WF1 ■ Inlet spec: G3/4" ■ Cable spec: $\Phi 9\text{ mm} \sim \Phi 14\text{ mm}$ ■ Equipped with ballast: <ul style="list-style-type: none"> Hi-pressure sodium lamp (N): 70W、100W、110W、150W、250W、400W Hi-mercury vapor lamp (G): 80W、125W、175W、250W、400W Metal halide lamp (L): 70W、100W、150W、175W、250W、400W |
|--|---|

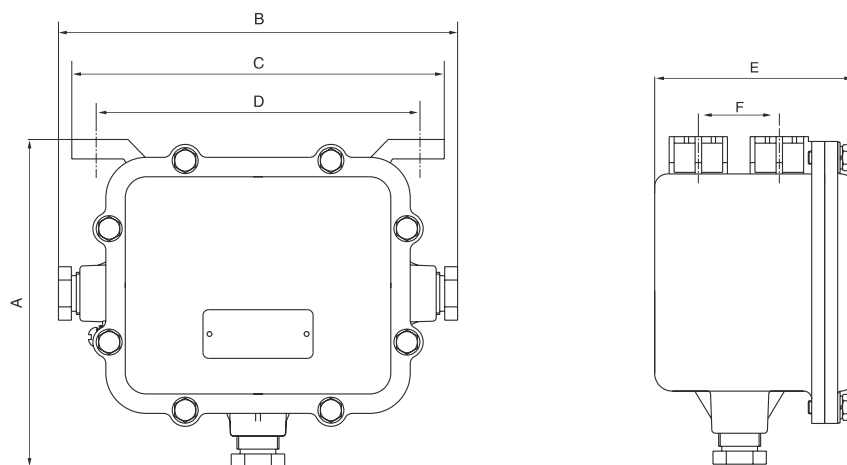
BAZ-DIP

Type dust explosion-proof ballast (DIP)

产品特点 Features

- 壳体采用ZL102铝合金压铸成型，表面高压静电喷塑；
 - 可按要求加装补偿电容，补偿后功率因数 $\cos \phi \geq 0.85$ ；
 - 可直接吊装灯具，便于安装与维护；
 - 钢管或电缆布线。
- The housing is die cast in aluminum alloy, with high voltage static plastic-sprayed surface
 - At request of users, the compensation capacitor may be mounted additionally, after being compensated, the product power factor $\text{COS } \phi$ will be ≥ 0.85
 - The lamp can be directly hung, can be opened quickly, and easy to install or maintain;
 - Conduit wiring or cable wiring.

外形及安装举例 Outline and mounting example



壳体规格 Shell type	A	B	C	D	E	F	备注 Remark
I	153	240	190	170	106	44	G80、G125
II	205	260	230	200	123	50	G175、G250、N70、N110、N150、L70、L100、L150、L175、L250
III	215	300	280	250	131	55	G400、N250、N400、L400